

Arranques
n0xx(aa+bb+cc)
aa bb cc

4Ø10(30+24+38)
P14
70 x 70 x 30
X: 3Ø10c/26
Y: 3Ø10c/26

4Ø10(30+24+38)
P17
75 x 75 x 30
X: 3Ø10c/26
Y: 3Ø10c/26

4Ø10(30+24+38)
P15
75 x 75 x 30
X: 3Ø10c/26
Y: 3Ø10c/26

6Ø10(30+24+38)
P20
100 x 100 x 30
X: 4Ø10c/26
Y: 4Ø10c/26

4Ø10(30+24+38)
P4
75 x 75 x 30
X: 3Ø10c/26
Y: 3Ø10c/26

4Ø10(30+24+38)
P5
75 x 75 x 30
X: 3Ø10c/26
Y: 3Ø10c/26

4Ø10(30+24+38)
P6
75 x 75 x 30
X: 3Ø10c/26
Y: 3Ø10c/26

4Ø10(30+24+38)
P8
80 x 80 x 30
X: 3Ø10c/26
Y: 3Ø10c/26

4Ø10(30+24+38)
P1
75 x 75 x 30
X: 3Ø10c/26
Y: 3Ø10c/26

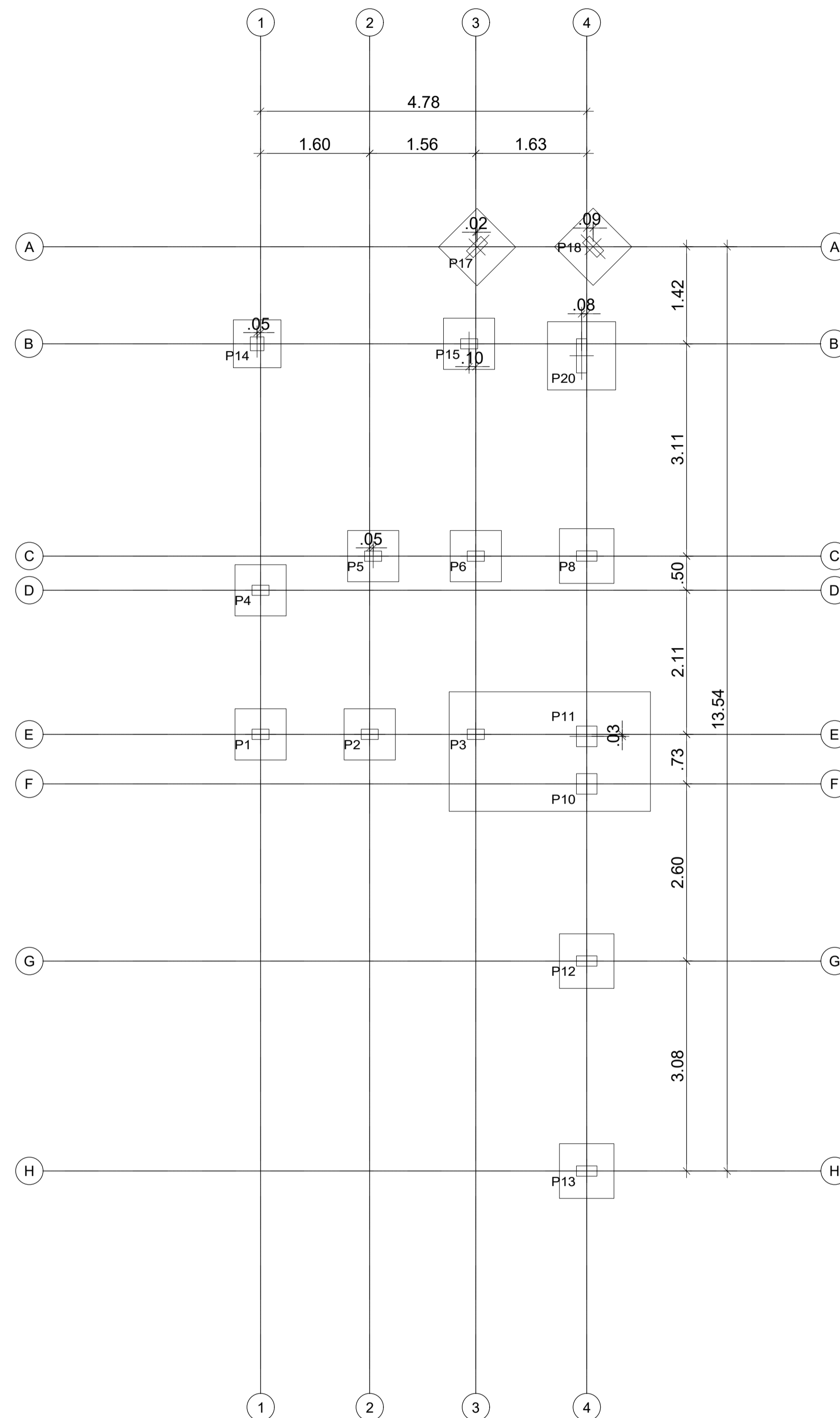
4Ø10(30+24+38)
P2
75 x 75 x 30
X: 3Ø10c/26
Y: 3Ø10c/26

P3: 4Ø10(30+33+38)
P10: 4Ø12.5(30+33+67)
P11: 12Ø10(30+33+38)
295 x 175 x 40
Sup X: 6Ø12.5c/30
Sup Y: 10Ø12.5c/30
Inf X: 6Ø12.5c/30
Inf Y: 10Ø12.5c/30

4Ø10(30+24+38)
P12
80 x 80 x 30
X: 3Ø10c/26
Y: 3Ø10c/26

4Ø10(30+24+38)
P13
80 x 80 x 30
X: 3Ø10c/26
Y: 3Ø10c/26

QUADRO DE ELEMENTOS DE FUNDAÇÃO						
Referências	Dimensões (cm)	Altura (cm)	Armadura inf. X	Armadura inf. Y	Armadura sup. X	Armadura sup. Y
P1, P2, P4, P5, P6 e P15	75x75	30	3Ø10c/26	3Ø10c/26		
P8, P12, P13, P17 e P18	80x80	30	3Ø10c/26	3Ø10c/26		
P14	70x70	30	3Ø10c/26	3Ø10c/26		
P20	100x100	30	4Ø10c/26	4Ø10c/26		
(P3-P10-P11)	295x175	40	6Ø12.5c/30	10Ø12.5c/30	6Ø12.5c/30	10Ø12.5c/30



QUANTIDADES DA OBRA				
Notas:				
Barras: Os valores indicados têm incluídas as perdas.				
Superfície total: Foram deduzidas as aberturas de superfície maior que 0.00 m².				
Fundação				
Elemento	Fôrmas (m²)	Volume (m³)	Barras (kg)	
Zapatas isoladas	16,00	4,485	173	
Total	-	4,485	173	
Baldrame				
Elemento	Fôrmas (m²)	Superfície (m²)	Volume (m³)	Barras (kg)
Vigas	17,25	4,86	1,420	135
Pilares	10,94	-	0,590	180
Total	-	4,86	2,010	315
Índices (por m³)	-	-	0,356	55,85
Superfície total: 5.64 m²				
Pilar e pergolado				
Elemento	Fôrmas (m²)	Superfície (m²)	Volume (m³)	Barras (kg)
Vigas	10,23	2,52	0,710	72
Pilares	31,82	-	1,780	64
Total	-	2,52	2,490	136
Índices (por m³)	-	-	0,776	42,37
Superfície total: 3.21 m²				
Laje				
Elemento	Fôrmas (m²)	Superfície (m²)	Volume (m³)	Barras (kg)
Lajes maciças	-	29,85	4,480	217
Vigas	10,40	5,20	1,480	110
Pilares	0,92	-	0,040	2
Total	-	35,05	6,000	329
Índices (por m³)	-	-	0,168	9,22
Superfície total: 35.70 m²				
Pilar esquerdo				
Elemento	Fôrmas (m²)	Volume (m³)	Barras (kg)	
Pilares	6,90	0,520	58	
Total	-	0,520	58	
Índices (por m³)	-	2,889	322,22	
Superfície total: 0.18 m²				
Total obra				
Elemento	Fôrmas (m²)	Volume (m³)	Barras (kg)	
Zapatas isoladas	16,00	4,480	173	
Total	-	4,480	173	
Laje				
Elemento	Fôrmas (m²)	Superfície (m²)	Volume (m³)	Barras (kg)
Lajes maciças	-	29,85	4,480	217
Vigas	37,88	12,58	3,610	317
Pilares	50,58	-	2,930	304
Total	-	42,43	11,020	838
Índices (por m³)	-	-	0,246	18,70
Superfície total: 44.82 m²				

BOMBEIROS OU NATURATINS	PREFEITURA
	CREA
PROJETO ESTRUTURAL	
OBRA: GUARITA ENDEREÇO: RUA ESMELINDA - CENTRO BANDEIRANTES DO TOCANTINS	
PROPRIETÁRIO: PREFEITURA MUNICIPAL DE BANDEIRANTES DO TOCANTINS CNPJ: 01.612.819/0001-72	
AUTOR / RESP. TÉCNICO: IGOR GUIMARÃES MATIAS ENG. CIVIL CREA: 315014/AP-TO	
CONTEÚDO: FUNDAÇÃO LOCAÇÃO	
FORMATO A1 (841x594)mm	ESCALA INDICADA
DATA JAN./2021	PRANCHA 01/19