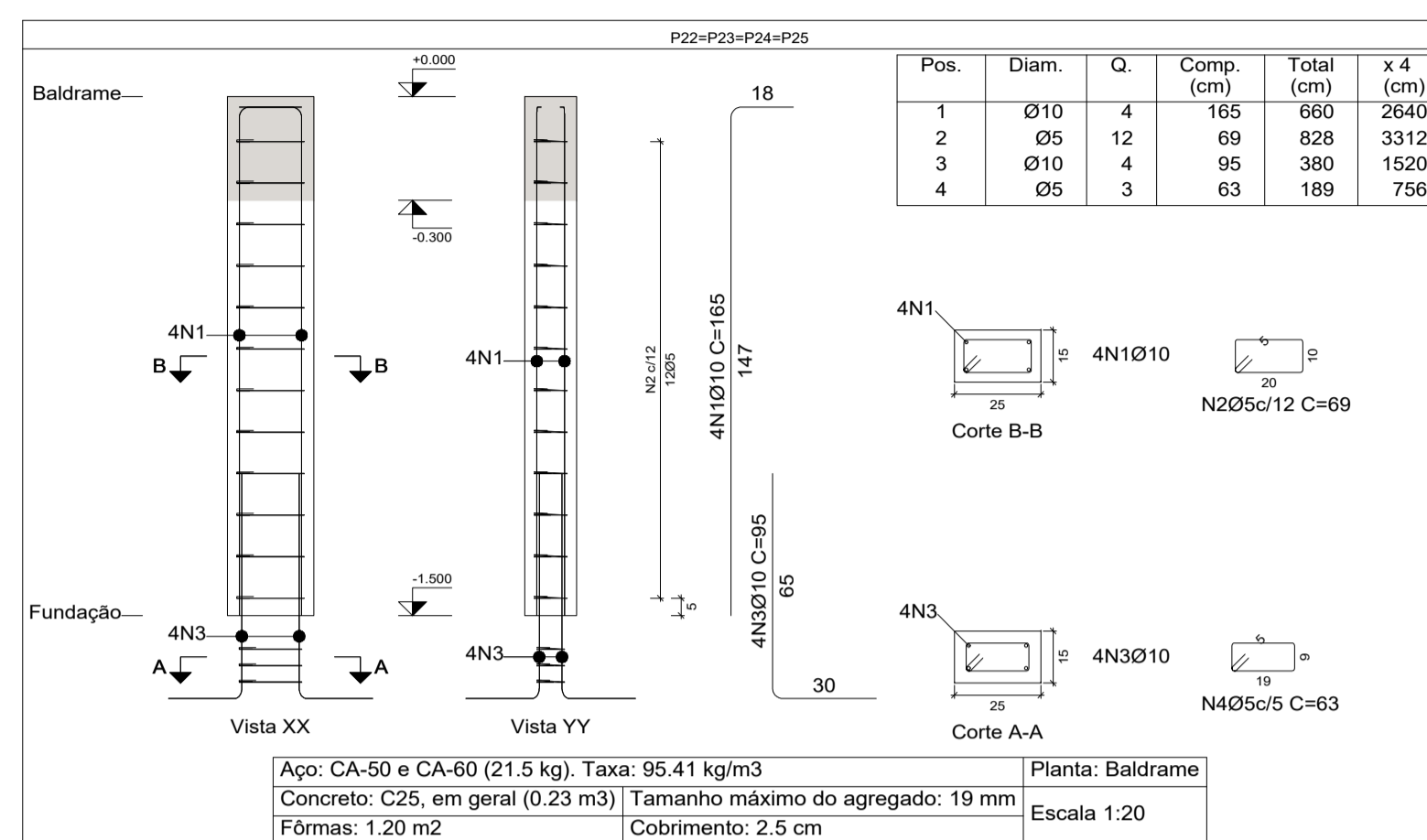


PILARES ESC. 1/20

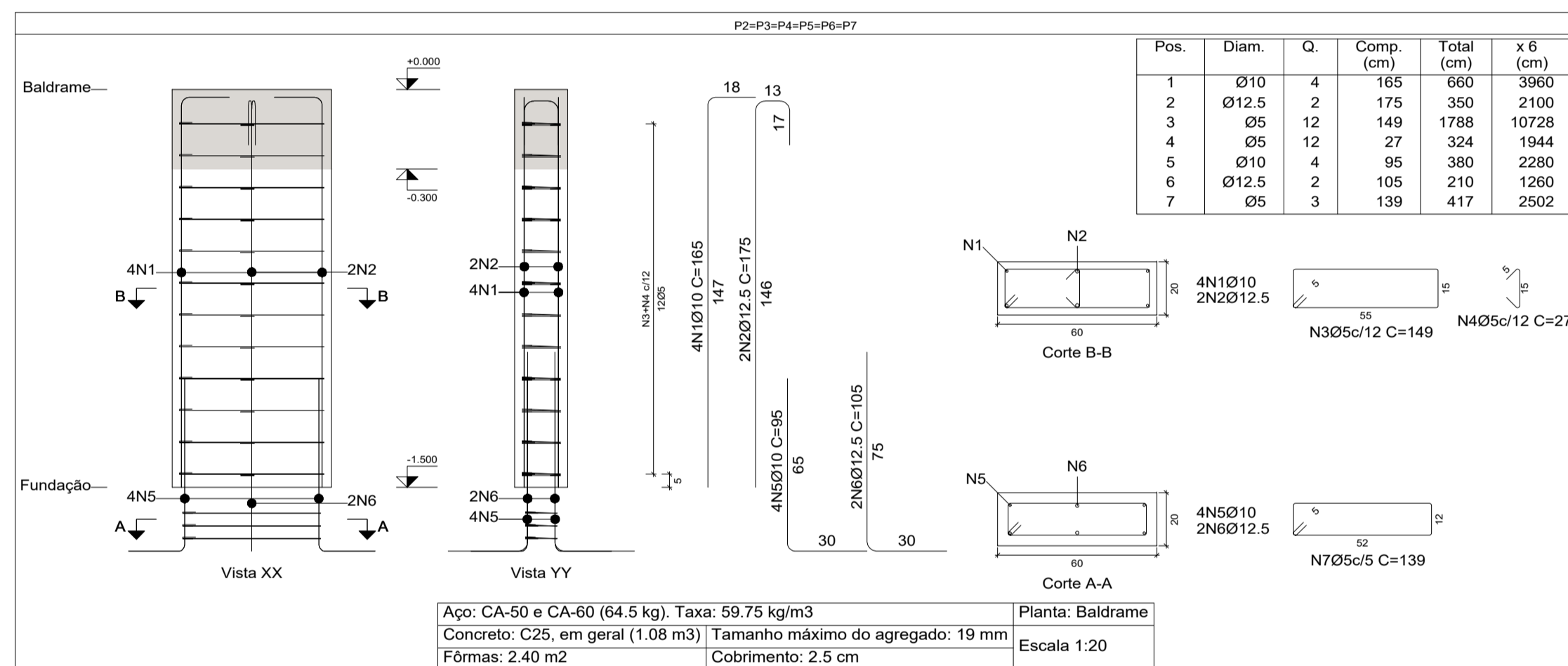


PILARES ESC. 1/20

Elemento	Pos.	Diam.	Q.	Esquema (cm)	Comp. (cm)	Total (cm)	CA-50 (kg)	CA-60 (kg)
P22=P23=P24=P25	1	Ø10	4		165	660	4.1	
	2	Ø5	12		69	828		1.3
	3	Ø10	4		95	380	2.3	
	4	Ø5	3		63	189		0.3
Total:							6.4	1.6
Ø5: (x4):							25.6	6.4
Ø10:							25.6	0.0
Total:							25.6	6.4

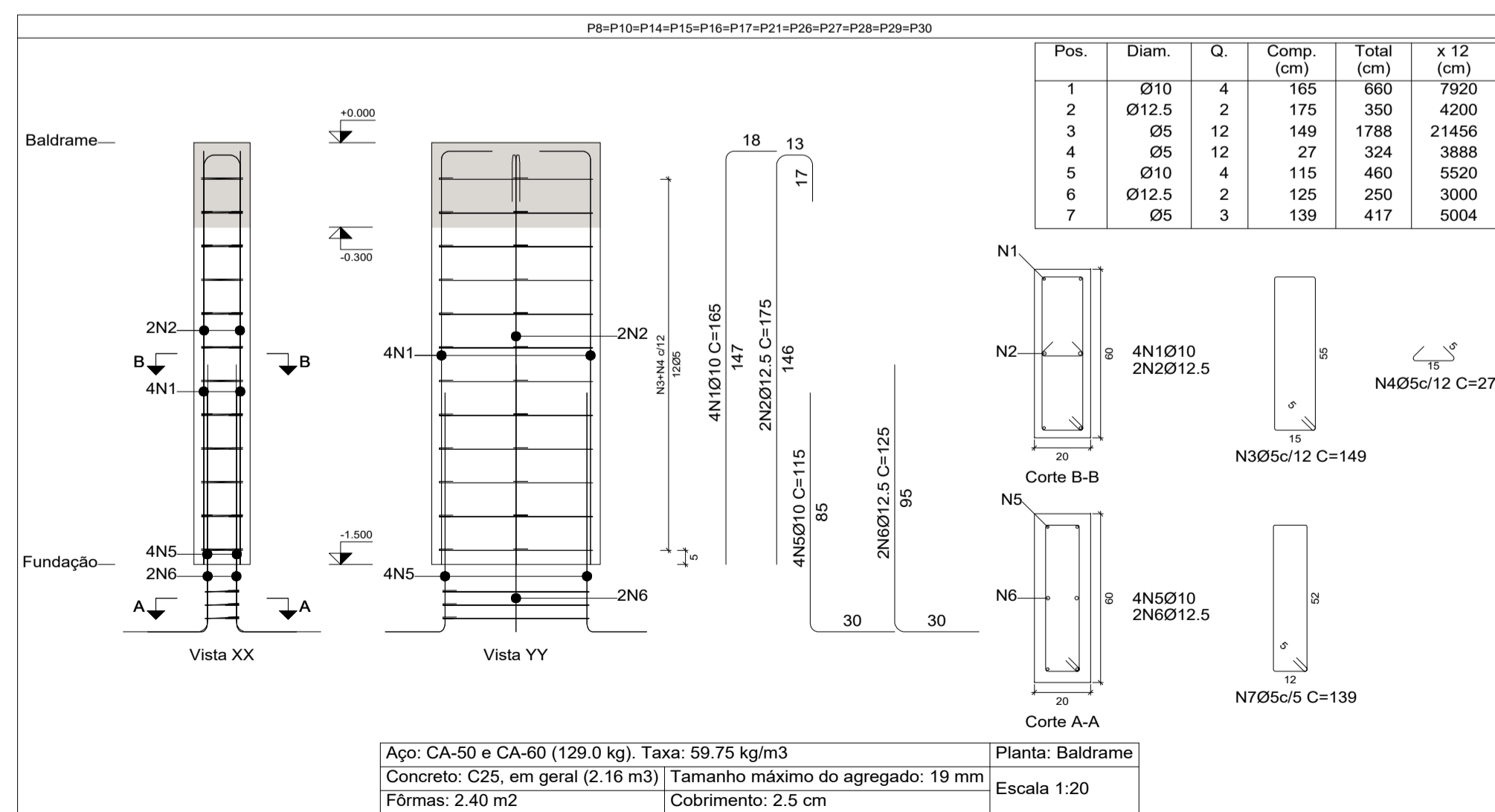
Elemento	Pos.	Diam.	Q.	Esquema (cm)	Comp. (cm)	Total (cm)	CA-50 (kg)	CA-60 (kg)
P11=P13=P18=P20	1	Ø10	4		165	660	4.1	
	2	Ø12.5	2		175	350	3.4	
	3	Ø5	12		149	1788		2.8
	4	Ø5	12		27	324		0.5
	5	Ø10	4		120	480	3.0	
	6	Ø12.5	2		130	260	2.5	
	7	Ø5	3		139	417		0.7
Total:							13.0	4.0
Ø5: (x4):							52.0	16.0
Ø10:							28.4	0.0
Ø12.5:							23.6	0.0
Total:							52.0	16.0

Resumo Aço Pilares	Comp. total (m)	Peso (kg)	Total
CA-50 Ø10	284.0	175	
Ø12.5	130.0	125	300
CA-60 Ø5	597.1	94	94
Total			394



PILARES ESC. 1/20

Elemento	Pos.	Diam.	Q.	Esquema (cm)	Comp. (cm)	Total (cm)	CA-50 (kg)	CA-60 (kg)
P2=P3=P4=P5=P6=P7	1	Ø10	4		165	660	4.1	
	2	Ø12.5	2		175	350	3.4	
	3	Ø5	12		149	1788		2.8
	4	Ø5	12		27	324		0.5
	5	Ø10	4		95	380	2.3	
	6	Ø12.5	2		105	210	2.0	
	7	Ø5	3		139	417		0.7
Total:							11.8	4.0
Ø5: (x6):							70.8	24.0
Ø10:							38.4	0.0
Ø12.5:							32.4	0.0
Total:							70.8	24.0



PILARES ESC. 1/20

Elemento	Pos.	Diam.	Q.	Esquema (cm)	Comp. (cm)	Total (cm)	CA-50 (kg)	CA-60 (kg)
P8=P10=P14=P15=P16=P17-P21=P26=P27-P28=P29=P30	1	Ø10	4		165	660	4.1	
	2	Ø12.5	2		175	350	3.4	
	3	Ø5	12		149	1788		2.8
	4	Ø5	12		27	324		0.5
	5	Ø10	4		115	460	2.8	
	6	Ø12.5	2		125	250	2.4	
	7	Ø5	3		139	417		0.7
Total:							12.7	4.0
Ø5: (x12):							152.4	48.0
Ø10:							82.8	0.0
Ø12.5:							69.6	0.0
Total:							152.4	48.0

APROVAÇÃO:
 BOMBEIROS / NATURATINS: _____
 PREFEITURA: _____
 CREA: _____



PROJETO ESTRUTURAL: CAMPO SOCIETY

CONSTRUÇÃO DE COMPLEXO ESPORTIVO COM QUADRA DE ESPORTES NO MUNICÍPIO DE BANDEIRANTES DO TOCANTINS

ENDEREÇO:
 RUA ESMELINDA - CENTRO - BANDEIRANTES DO TOCANTINS - TO

PROPRIETÁRIO:
 PREFEITURA MUNICIPAL DE BANDEIRANTES DO TOCANTINS
 CPF/CNPJ:
 01.612.819/0001-72

RESPONSÁVEL TÉCNICO:
 IGOR GUIMARÃES MATIAS
 CREA:
 315014/AP-TO

ASSINATURAS:

 PREFEITURA MUNICIPAL DE BANDEIRANTES DO TOCANTINS
 01.612.819/0001-72

 Igor Guimarães Matias
 Engenheiro Civil
 CREA 315014/AP-TO

QUADRO DE ÁREAS:
 ÁREA DO CAMPO: 1.269 m²

FORMATO:
 A1 (594x841 MM)
 ESCALA:
 INDICADA
 DATA:
 SET/2020

08 / 08