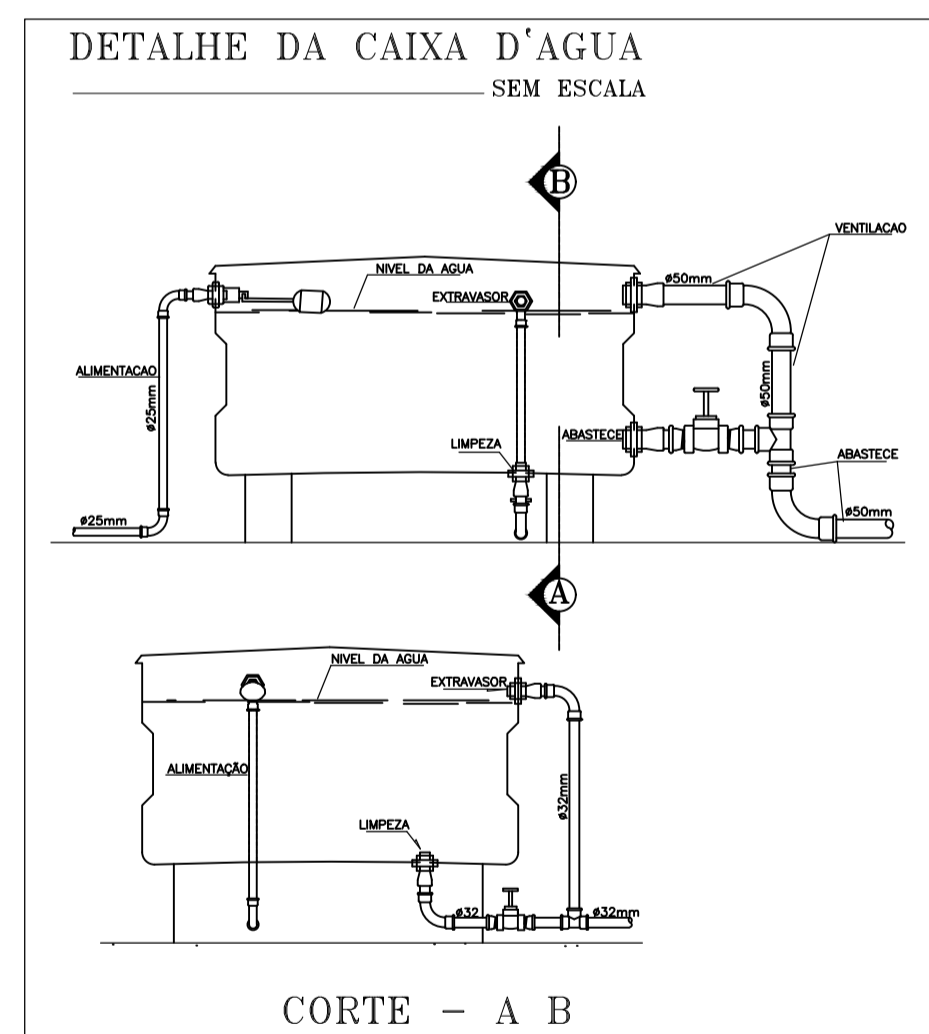


| Legenda |  |
|---------|--|
|         | Alimentador Predial                                      |
|         | Hidrômetros - HIDRÔMETRO                                 |
|         | Registro de gaveta c/canopla cromada c/PVC soldável - RG |

| Legenda das indicações |  | Elevação |
|------------------------|--|----------|
| HIDRÔMETRO             | Hidrômetros - cavaite 3/4"-Tigre                           | 10       |
| LV                     | Lavatório com Te de 90° - 25 mm - 1/2"                     | 60       |
| RG                     | Registro de gaveta c/canopla cromada c/PVC soldável - 3/4" | 210      |
| VS                     | Vaso sanitário com caixa acoplada - 3/4"                   | 20       |



| Lista de Materiais   |         |
|--|---------|
| <b>Metals</b>  |         |
| Registro de esfera 3/4"  | 2 pç    |
| Registro esfera borboleta bruto PVC 3/4"                       | 1 pç    |
| <b>PVC misto soldável</b>                                      |         |
| Adaptador p/ tubo de polietileno 3/4"                          | 1 pç    |
| Colar de tomada em PVC 3/4"                                    | 1 pç    |
| Joelho 90 soldável c/ rosca 25 mm - 3/4"                       | 4 pç    |
| Tubo aletado 3/4"  | 2 pç    |
| Tê sold c/ rosca bolsa central 25 mm - 3/4"                    | 1 pç    |
| <b>PVC rígido roscável</b>                                     |         |
| Tubos 3/4"   | 0.23 m  |
| <b>PVC rígido soldável</b>                                     |         |
| Adapt sold curto c/bolsa-rosca p registro 25 mm - 3/4"         | 3 pç    |
| Cap soldável 25 mm   | 1 pç    |
| Curva 90 soldável 25 mm  | 1 pç    |
| Luva soldável 25 mm  | 1 pç    |
| Tubos 25 mm  | 8.69 m  |
| <b>Aparelho</b>  |         |
| Torneira de lavatório 25 mm - 1/2"                             | 3 pç    |
| Vaso Sanitário c/ cx. acoplada 1/2"                            | 3 pç    |
| <b>Metals</b>  |         |
| Registro de gaveta c/ canopla cromada 3/4"                     | 1 pç    |
| <b>PVC Acessórios</b>  |         |
| Bolsa de ligação p/ vaso sanitário 1.1/2"                      | 3 pç    |
| Engate flexível cobre cromado com canopla 1/2 - 30cm           | 3 pç    |
| Engate flexível plástico 1/2 - 30cm                            | 3 pç    |
| <b>PVC misto soldável</b>                                      |         |
| Joelho de redução soldável c/ rosca 25 mm - 1/2"               | 3 pç    |
| <b>PVC rígido soldável</b>                                     |         |
| Adapt sold curto c/bolsa-rosca p registro 25 mm - 3/4"         | 2 pç    |
| Curva 90 soldável 25 mm  | 8 pç    |
| 40 mm  | 1 pç    |
| Joelho de redução 90 soldável 32 mm - 25 mm                    | 1 pç    |
| 40 mm - 32 mm  | 1 pç    |
| Luva soldável 40 mm  | 1 pç    |
| Tubos 25 mm  | 14.23 m |
| 32 mm  | 0.17 m  |
| 40 mm  | 11.14 m |
| Tê 90 soldável 25 mm   | 4 pç    |
| <b>PVC soldável azul c/ bucha latão</b>                        |         |
| Joelho de redução 90° soldável com bucha de latão 25 mm - 1/2" | 2 pç    |
| Tê red.90 sold c/ bucha latão B central 25 mm - 1/2"           | 1 pç    |

|   |                    |                   |                  |
|---|--------------------|-------------------|------------------|
| BOMBEIROS OU NATURATINS   | PREFEITURA         |                   |                  |
|   | CREA               |                   |                  |
|   |                    |                   |                  |
| <b>PROJETO ÁGUA FRIA</b>  |                    |                   |                  |
| OBRA: GUARITA<br>OBRA: RUA ESMELINDA - CENTRO DE BANDEIRANTES DO TOCANTIS                         |                    |                   |                  |
| PROPRIETÁRIO:<br><br>PREFEITURA MUNICIPAL DE BANDEIRANTES DO TOCANTIS<br>CNPJ: 01.612.819/0001-72 |                    |                   |                  |
| AUTOR / RESP. TÉCNICO:<br><br>IGOR GUIMARÃES MATIAS<br>ENG. CIVIL CREA: 315014/AP-TO              |                    |                   |                  |
| CONTEÚDO:<br>PLANTA BAIXA<br>CORTES<br>LEGENDAS<br>LISTA DE MATERIAIS<br>DETALHES DA CAIXA D'ÁGUA |                    |                   |                  |
| FORMATO<br>A1 (841x594)mm   | ESCALA<br>INDICADA | DATA<br>JAN./2021 | PRANCHA<br>01/01 |